

# XPS 13

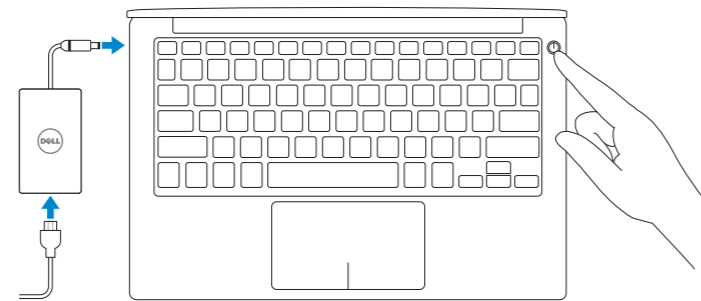
## Quick Start Guide

快速入门指南  
 快速入門指南  
 クイックスタートガイド  
 빠른 시작 안내서



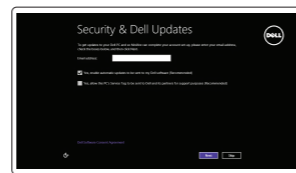
### 1 Connect the power adapter and press the power button

连接电源适配器并按下电源按钮  
 連接電源轉接器然後按下電源按鈕  
 電源アダプタを接続し、電源ボタンを押す  
 전원 어댑터를 연결하고 전원 버튼을 누릅니다



### 2 Finish Windows setup

完成 Windows 设置 | 完成 Windows 設定  
 Windows セットアップを終了する | Windows 설치 종료

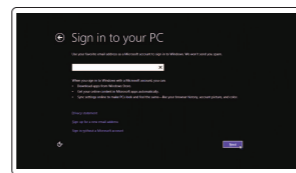


**Enable security and updates**  
 启用安全和更新  
 啓用安全性與更新  
 セキュリティとアップデートを有効にする  
 보안 및 업데이트 활성화



**Connect to your network**  
 连接到网络  
 連接網路  
 ネットワークに接続する  
 네트워크에 연결

- NOTE: If you are connecting to a secured wireless network, enter the password for the wireless network access when prompted.
- 注: 如果您要连接加密的无线网络, 请在提示时输入访问该无线网络所需的密码。
- 註: 如果連接的是一安全的無線網路, 請在提示出現時輸入密碼以存取無線網路。
- メモ: セキュリティ保護されたワイヤレスネットワークに接続している場合、プロンプトが表示されたらワイヤレスネットワークアクセスのパスワードを入力します。
- 주: 보안된 무선 네트워크에 연결하는 경우 프롬프트 메시지가 표시되면 무선 네트워크 액세스 암호를 입력하십시오.



**Sign in to your Microsoft account or create a local account**  
 登录您的 Microsoft 帐户或创建本地帐户  
 登入您的 Microsoft 帳號或建立本機帳號  
 Microsoft アカウントにサインインする、またはローカルアカウントを作成する  
 Microsoft 계정에 로그인 또는 로컬 계정 생성

### Locate your Dell apps

找到您的 Dell 应用程序 | 定位您的 Dell 應用程式  
 델의 애플리케이션의 위치를 확인 | Dell 앱 찾기



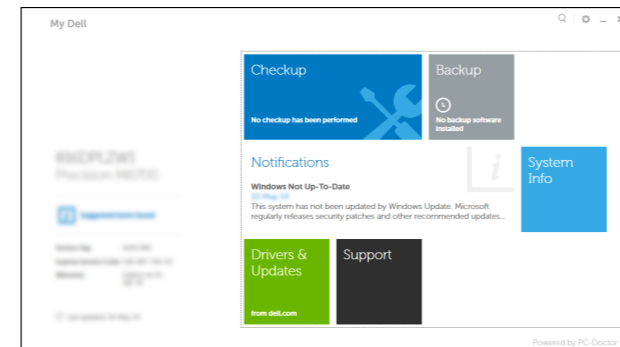
**Register your computer**  
 注册您的计算机 | 註冊您的電腦  
 コンピュータを登録する | 컴퓨터 등록



**Dell Backup and Recovery**  
 Dell Backup and Recovery | Dell Backup and Recovery  
 Dell Backup and Recovery | Dell 백업 및 복구



**My Dell**  
 我的 Dell | 我的 Dell  
 마이델 | 마이 델

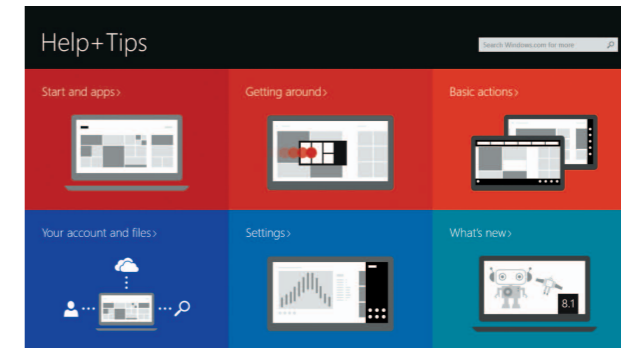


### Learn how to use Windows

了解如何使用 Windows | 學習如何使用 Windows  
 Windows の使い方について | Windows 사용법



**Help and Tips**  
 帮助和提示 | 說明與秘訣  
 ヘルプとヒント | 도움말 및 팁



**Product support and manuals**  
 产品支持和手册  
 產品支援與手冊  
 製品サポートとマニュアル  
 제품 지원 및 설명서

dell.com/support  
 dell.com/support/manuals  
 dell.com/windows8

**Contact Dell**  
 与 Dell 联络 | 與 Dell 公司聯絡  
 델へのお問い合わせ | Dell사에 문의합니다

dell.com/contactdell

**Regulatory and safety**  
 管制和安全 | 管制與安全  
 認可と安全性 | 규정 및 안전

dell.com/regulatory\_compliance

**Regulatory model**  
 管制型号 | 安規型號  
 認可モデル | 규정 모델

P54G

**Regulatory type**  
 管制类型 | 安規類型  
 認可タイプ | 규정 유형

P54G001

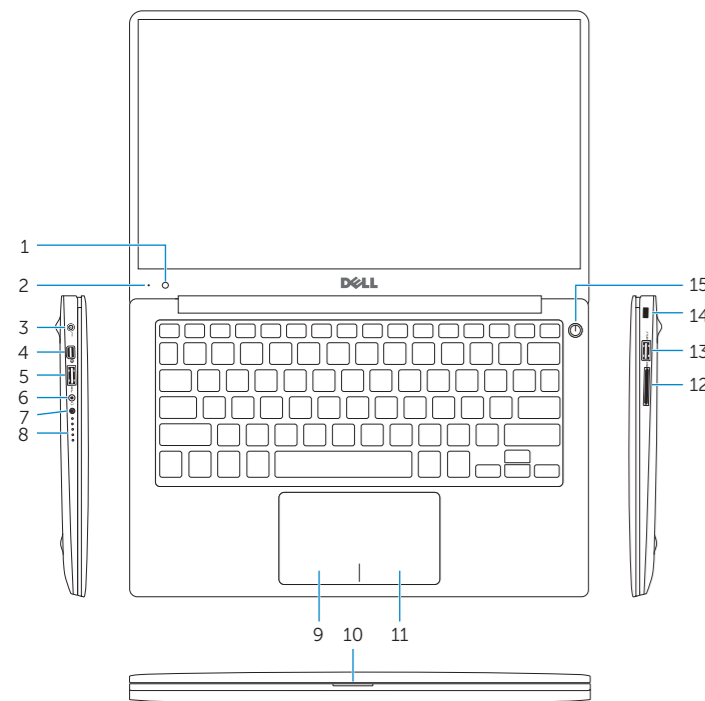
**Computer model**  
 计算机型号 | 電腦型號  
 컴퓨터 모델 | 컴퓨터 모델

XPS 9343  
 XPS 9343 系列

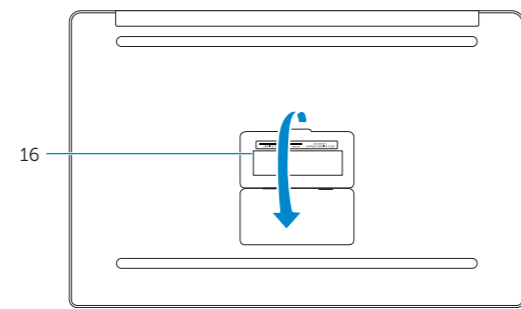


# Features

功能部件 | 功能 | 外觀 | 기능



- |                                     |                                       |
|-------------------------------------|---------------------------------------|
| 1. Camera                           | 9. Left-click area                    |
| 2. Camera-status light              | 10. Battery-status light              |
| 3. Power-adapter port               | 11. Right-click area                  |
| 4. Mini DisplayPort                 | 12. Media-card reader                 |
| 5. USB 3.0 port                     | 13. USB 3.0 port with PowerShare      |
| 6. Headset port                     | 14. Security-cable slot               |
| 7. Battery-charge status button     | 15. Power button                      |
| 8. Battery-charge status lights (5) | 16. Regulatory and Service Tag labels |



- |                    |                               |
|--------------------|-------------------------------|
| 1. 摄像头             | 9. 左键点击区域                     |
| 2. 摄像头状态指示灯        | 10. 电池状态指示灯                   |
| 3. 电源适配器端口         | 11. 右键点击区域                    |
| 4. 小型 DisplayPort  | 12. 介质卡读取器                    |
| 5. USB 3.0 端口      | 13. USB 3.0 端口 (带 PowerShare) |
| 6. 耳机端口            | 14. 安全缆线孔                     |
| 7. 电池充电状态按钮        | 15. 电源按钮                      |
| 8. 电池电量状态指示灯 (5 个) | 16. 管制和服务标签                   |

- |                     |                                |
|---------------------|--------------------------------|
| 1. 攝影機              | 9. 左鍵區                         |
| 2. 攝影機狀態指示燈         | 10. 電池狀態指示燈                    |
| 3. 電源變壓器連接埠         | 11. 右鍵區                        |
| 4. Mini DisplayPort | 12. 媒體讀卡器                      |
| 5. USB 3.0 連接埠      | 13. 具 PowerShare 的 USB 3.0 連接埠 |
| 6. 耳麥連接埠            | 14. 安全纜線插槽                     |
| 7. 電池電量狀態按鈕         | 15. 電源按鈕                       |
| 8. 電池電量狀態指示燈 (5)    | 16. 管制與服務標籤                    |

- |                        |                                 |
|------------------------|---------------------------------|
| 1. カメラ                 | 9. 左クリックエリア                     |
| 2. カメラステータスライト         | 10. バッテリーステータスライト               |
| 3. 電源アダプタポート           | 11. 右クリックエリア                    |
| 4. ミニ DisplayPort      | 12. メディアカードリーダー                 |
| 5. USB 3.0 ポート         | 13. PowerShare 機能付き USB 3.0 ポート |
| 6. ヘッドセットポート           | 14. セキュリティケーブルスロット              |
| 7. バッテリー充電ステータスボタン     | 15. 電源ボタン                       |
| 8. バッテリー充電ステータスライト (5) | 16. 認可ラベルとサービスタグラベル             |

- |                      |                               |
|----------------------|-------------------------------|
| 1. 카메라               | 9. 왼쪽 클릭 영역                   |
| 2. 카메라 상태 표시등        | 10. 배터리 상태 표시등                |
| 3. 전원 어댑터 포트         | 11. 오른쪽 클릭 영역                 |
| 4. 미니 DisplayPort    | 12. 미디어 카드 판독기                |
| 5. USB 3.0 포트        | 13. USB 3.0 포트(PowerShare 포함) |
| 6. 헤드셋 포트            | 14. 보안 케이블 슬롯                 |
| 7. 배터리 충전 상태 버튼      | 15. 전원 버튼                     |
| 8. 배터리 충전 상태 표시등(5개) | 16. 규정 및 서비스 태그 라벨            |

# Shortcut keys

快捷键 | 捷徑鍵  
ショートカットキー | 바로 가기 키

- |            |  |
|------------|--|
| <b>F1</b>  | <b>Mute audio</b><br>静音音频   靜音<br>消音する   오디오 음소거   |
| <b>F2</b>  | <b>Decrease volume</b><br>降低音量   降低音量<br>音량을 낮추는   볼륨 감소   |
| <b>F3</b>  | <b>Increase volume</b><br>提高音量   提高音量<br>音량을 높이는   볼륨 증가   |
| <b>F4</b>  | <b>Play previous track/chapter</b><br>播放上一音轨/单元   播放上一首曲目/上一個章節<br>前のトラック/챕터를 재생하는   이전 트랙/챕터 재생 |
| <b>F5</b>  | <b>Play/Pause</b><br>播放/暂停   播放/暫停<br>재생/一時停止   재생/일시 중지   |
| <b>F6</b>  | <b>Play next track/chapter</b><br>播放下一音轨/单元   播放下一首曲目/下一個章節<br>次のトラック/챕터를 재생하는   다음 트랙/챕터 재생     |
| <b>F8</b>  | <b>Switch to external display</b><br>切换到外部显示器   切換至外部顯示器<br>외부 디스플레이에切り替える   외부 디스플레이로 전환        |
| <b>F9</b>  | <b>Open Search charm</b><br>打开“搜索”超级按钮   開啓搜尋快速鍵<br>검색창 열기   검색 창 열기                             |
| <b>F10</b> | <b>Toggle keyboard backlight</b><br>切换键盘背光   切换鍵盤背光<br>키보드 백라이트를切り替える<br>키보드 조명 토글               |

- |                           |   |
|---------------------------|---|
| <b>F11</b>                | <b>Decrease brightness</b><br>降低亮度   降低亮度<br>輝度を 낮추는   밝기 감소                      |
| <b>F12</b>                | <b>Increase brightness</b><br>提高亮度   增加亮度<br>輝度を 높이는   밝기 증가                      |
| <b>Fn</b> + <b>Esc</b>    | <b>Toggle Fn-key lock</b><br>切换 Fn 键锁   切换 Fn 鍵鎖定<br>Fn 키 로크를切り替える   Fn 키 잠금 전환   |
| <b>Fn</b> + <b>PrtScr</b> | <b>Turn off/on wireless</b><br>打开/关闭无线功能   啓動/關閉無線功能<br>와이레스를 オン/오프にする   무선 끄기/켜기 |

**NOTE:** For more information, see *Specifications* at [dell.com/support](http://dell.com/support).

**注:** 有关详细信息, 请参阅 [dell.com/support](http://dell.com/support) 上的规格。

**註:** 如需更多資訊, 請參閱 [dell.com/support](http://dell.com/support) 中的規格。

**メモ:** 詳細は [dell.com/support](http://dell.com/support) の仕様を参照してください。

**주:** 자세한 정보는 [dell.com/support](http://dell.com/support)의 사양을 참조하십시오.